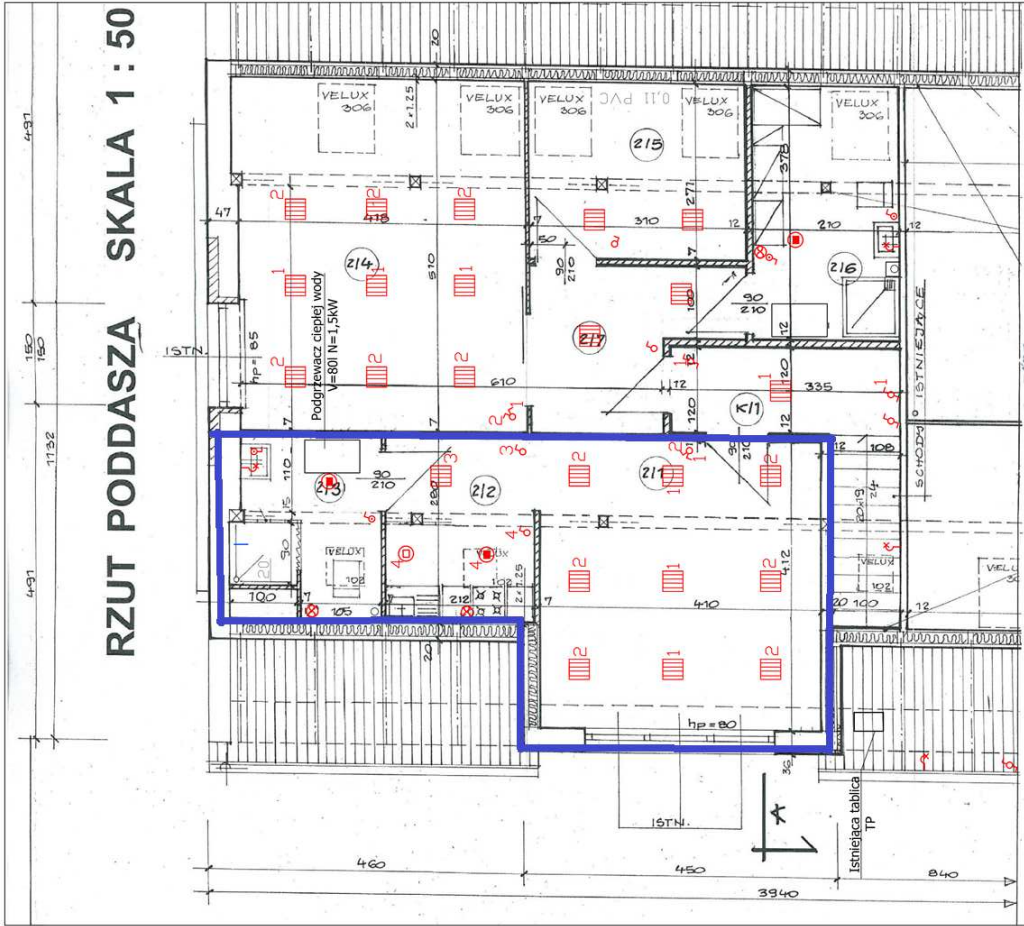


# RZUT PODDASZA SKALA 1 : 50



### Ochrona od porażeni prądem elektrycznym. Szybkie wyłączenie zasilania WIG PN-IEC 60364.

- | LEGENDA |                                      |
|---------|--------------------------------------|
|         | - izolacja tablica bezpiecznikowa TP |
|         | - alarm przeciwpożarowy              |
|         | - alarm przeciwpożarowy              |
|         | - alarm przeciwpożarowy              |
|         | - alarm przeciwpożarowy              |
|         | - alarm przeciwpożarowy              |
|         | - alarm przeciwpożarowy              |
|         | - alarm przeciwpożarowy              |
|         | - alarm przeciwpożarowy              |
|         | - alarm przeciwpożarowy              |
|         | - alarm przeciwpożarowy              |

### UWAGA

- Wykazy 3-fazowy kuchennej elektrycznej wykonanie przewodem YDY 2x5,25 mm<sup>2</sup> 1 zakotwiczyć puszką
- Obwody grzejnikowe wykonane przewodem YDY 2x2,5 mm<sup>2</sup>
- Instalacje wentylacji wykonane przewodem YDY 3x1,5 mm<sup>2</sup> 1,5 mm<sup>2</sup>
- Obwody oświetlenia wykonane przewodem YDY 3x1,5 mm<sup>2</sup> 1,5 mm<sup>2</sup>
- Przewody należy układać pod kątem 45° do powierzchni podłogi w kierunku słupek. Oprawy mechanicznie zabezpieczyć przed uszkodzeniem mechanicznym.
- Przewody należy układać pod kątem 45° do powierzchni podłogi w kierunku słupek. Oprawy mechanicznie zabezpieczyć przed uszkodzeniem mechanicznym.
- W pomieszczeniach wilgotnych stosować oprawy hermetycznej o stopniu ochrony IP44.

<b>ALPS PROJEKTOW</b>	
Biuro Projektowe Budowlane ul. Główna 15   80-207 Zamość tel. 79 252 05 05   79 252 05 06 www.alpsprojekt.pl   12 022 12 022	
Pracowni: Instalacja elektryczna	
ul. Przyłup-Sokołowa 18 - ct. nr. 91/16	
Pracownik:	Specjalność:
mgr inż. Eugeniusz Ośa	elektryczna
mgr inż. Marcin Matuszewicz	sanitarna
Projektant:	Numer:
	164/9720
Opracował:	Skala:
	1:50
	Data:
	06/2017
Nr umowy: Akusor 25/16/17B/1E	
Obiekt: Przebudowa poddasza na pomieszczenia biurowe i pokój gościnny na terenie w. Żłobki - Niemcewicz	